

ประวัติสถานศึกษา

วิทยาลัยอาชีวศึกษายะลา เป็นสถานศึกษาสังกัดสำนักงานคณะกรรมการการอาชีวศึกษา กระทรวงศึกษาธิการมีเนื้อที่จำนวน ๔๙ ไร่ ซึ่งเป็นที่ดินสาธารณประโยชน์ โดยที่ประชุมคณะกรรมการสถาปนาบสสะเตงนอกมีมติมอบที่ดินดังกล่าว เพื่อจัดตั้งวิทยาลัยฯ เมื่อวันที่ ๕ กรกฎาคม พ.ศ. ๒๕๓๗ และกระทรวงศึกษาธิการได้ประกาศจัดตั้งวิทยาลัยอาชีวศึกษายะลา เมื่อวันที่ ๒๙ มิถุนายน พ.ศ. ๒๕๓๘ ตามนโยบายขยายการศึกษาเพื่อเพิ่มกำลังคนระดับกลาง ให้สอดคล้องกับความต้องการของตลาดแรงงาน และความต้องการของประชาชน รวมทั้งเป็นการให้บริการวิชาการแก่ท้องถิ่นอย่างมีประสิทธิภาพ อันเป็นการเสริมสร้างและพัฒนากำลังคนของประเทศให้มีคุณภาพ

วิทยาลัยอาชีวศึกษายะลา ดำเนินการก่อตั้งขึ้นเนื่องจากวิทยาลัยเทคนิคยะลา ซึ่งเป็นสถานศึกษาขนาดใหญ่จัดการเรียนการสอนประเภทวิชาช่างอุตสาหกรรม พาณิชยกรรมและคหกรรม มีนักเรียนนักศึกษาจำนวนมาก กรมอาชีวศึกษาจึงมีความประสงค์ให้แยกประเภทวิชาบริหารธุรกิจ และประเภทวิชาคหกรรมศาสตร์ ไปเปิดทำการเรียนการสอนในสถานศึกษาใหม่

วิทยาลัยอาชีวศึกษายะลา เปิดทำการสอนปีแรกในปีการศึกษา ๒๕๓๙ เริ่มรับนักเรียน ระดับปวช. สาขาวิชาพาณิชยกรรมในระยะเริ่มแรกวิทยาลัยฯ จัดการเรียนการสอนโดยใช้บุคลากร อาคารสถานที่และอุปกรณ์การเรียนการสอนร่วมกับวิทยาลัยเทคนิคยะลา และเปิดทำการสอนในสถานที่ทำการปัจจุบัน เมื่อวันที่ ๙ พฤษภาคม พ.ศ. ๒๕๔๐ และตัดโอนคณะวิชาคหกรรมศาสตร์จากวิทยาลัยเทคนิคยะลา ในปีการศึกษา ๒๕๔๑ ต่อมากระทรวงศึกษาธิการได้ประกาศจัดตั้งให้

วิทยาลัยอาชีวศึกษายะลา เป็นส่วนราชการในสถาบันการอาชีวศึกษาภาคใต้ ๓ สังกัดสำนักงานคณะกรรมการการอาชีวศึกษา ตามประกาศลงวันที่ ๑๗ ตุลาคม พ.ศ. ๒๕๕๖ ลงนามโดยรัฐมนตรีว่าการกระทรวงศึกษาธิการ (นายจาตุรนต์ ฉายแสง) ในสมัยนั้น ซึ่งจะมีผลตั้งแต่วันที่ประกาศในราชกิจจานุเบกษา และในปีการศึกษา ๒๕๖๐ วิทยาลัยอาชีวศึกษายะลาได้จัดการเรียนการสอนในระดับปริญญาตรีสายเทคโนโลยีหรือสายปฏิบัติการ (ต่อเนื่อง) จำนวน ๒ สาขา ประกอบด้วย ภาควิชาเทคโนโลยีอาหารและโภชนาการ และภาควิชาคอมพิวเตอร์ธุรกิจ



ปรัชญา วิสัยทัศน์ พันธกิจ เอกลักษณ์ อัตลักษณ์

ปรัชญา

“มีคุณธรรม นำวิชาการ เชี่ยวชาญทักษะ”

วิสัยทัศน์

“สถาบันแห่งนวัตกรรม มุ่งสร้างคนดี มีสมรรถนะวิชาชีพสูงในยุคดิจิทัลภายใต้สังคมพหุวัฒนธรรม”

อัตลักษณ์

มีวินัย จิตอาสา พัฒนาฝีมือ

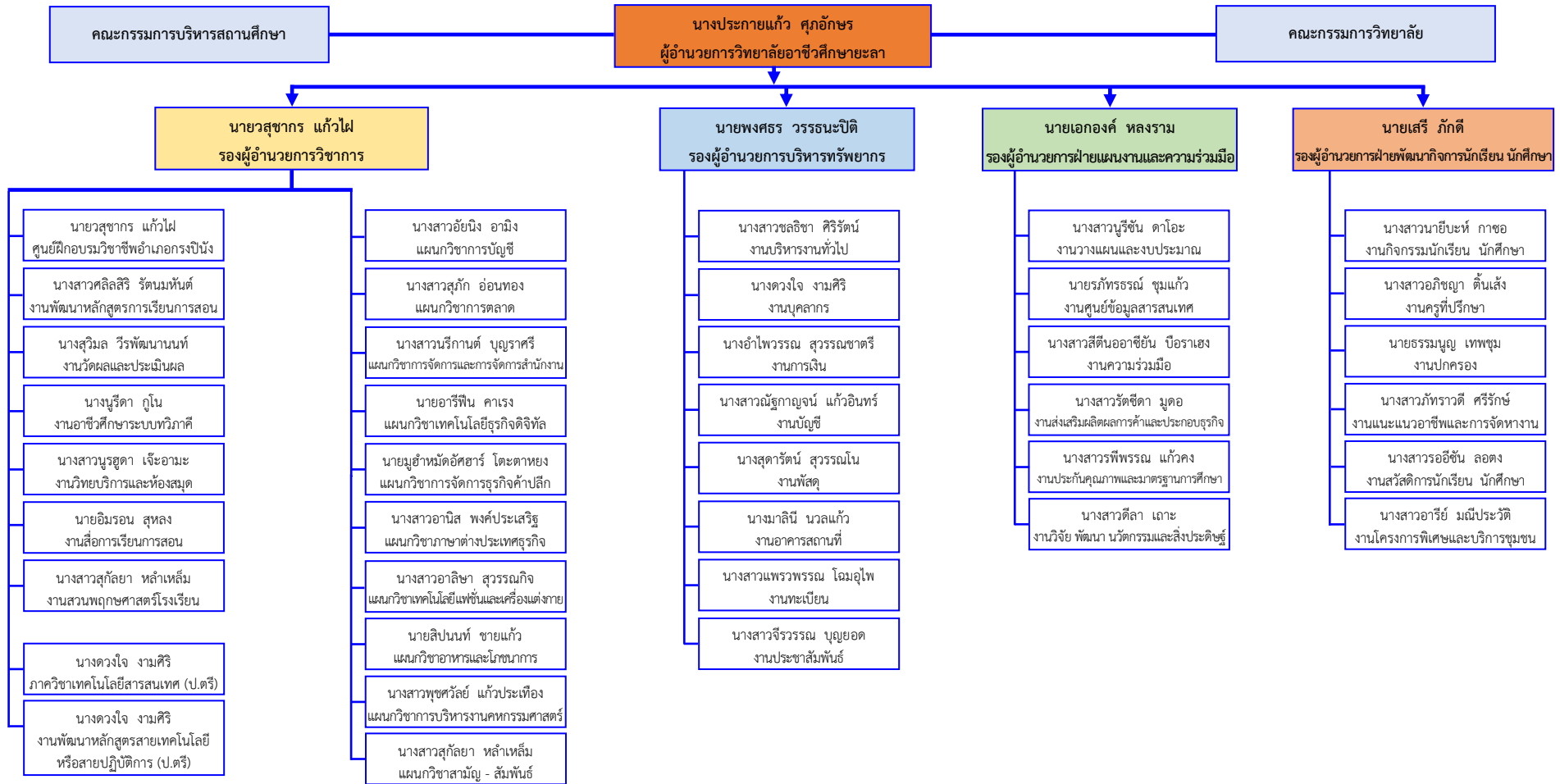
เอกลักษณ์

วิชาชีพเด่น เน้นคุณธรรม นำบริการสู่สังคม

ค่านิยม

สามัคคี มีน้ำใจ ใฝ่คุณธรรม

โครงสร้างบริหารวิทยาลัยอาชีวศึกษายะลา



ข้อมูลด้านอาคารสถานที่

ชื่อสถานศึกษา	วิทยาลัยอาชีวศึกษายะลา
ชื่อภาษาอังกฤษ	Yala Vocational College
ที่ตั้งสถานศึกษา	เลขที่ 100 หมู่ที่ 5 ตำบลสะเตงนอก อำเภอเมือง จังหวัดยะลา รหัสไปรษณีย์ 95000
โทรศัพท์	0 7327 4803
โทรสาร	0 7327 4803
เว็บไซต์	http://www.yvc.ac.th
อีเมล	saraban@yvc.ac.th

เนื้อที่ของสถานศึกษา 49 ไร่

มีอาคาร	รวมทั้งสิ้น 10 หลัง	มีห้องทั้งสิ้น 112	ห้อง ได้แก่
1. อาคารเรียนและปฏิบัติการ	4 ชั้น (อาคาร 1)	จำนวน 1 หลัง	21 ห้อง
2. อาคารเรียนและปฏิบัติการ	4 ชั้น (คณะบริหารธุรกิจ)	จำนวน 1 หลัง	20 ห้อง
3. อาคารเรียนและปฏิบัติการ	4 ชั้น (คณะคหกรรมศาสตร์)	จำนวน 1 หลัง	16 ห้อง
4. อาคารเรียนและปฏิบัติการ	4 ชั้น (อาคาร 7)	จำนวน 1 หลัง	20 ห้อง
5. อาคารเรียนชั่วคราว	(อาคาร 4)	จำนวน 1 หลัง	11 ห้อง
6. อาคารเรียนชั่วคราว	(อาคาร 5)	จำนวน 1 หลัง	10 ห้อง
7. อาคารแปรรูปอาหารฮาลาล		จำนวน 1 หลัง	
8. หอประชุมกาญจนาภิเษก		จำนวน 1 หลัง	
9. อาคารอำนวยการ (สำนักงานและห้องประชุม)		จำนวน 1 หลัง	10 ห้อง
10. อาคารศูนย์วิทยบริการ		จำนวน 1 หลัง	4 ห้อง

พื้นที่ติดต่อ

ทิศเหนือ	จด ถนนแยกจากสาย 15 – บ้านบาโงบายาแดและโรงเรียนไทยรัฐวิทยา
ทิศใต้	จด ที่ดินเอกชน (สวนยางพารา)
ทิศตะวันออก	จด ที่ดินเอกชน
ทิศตะวันตก	จด โรงเรียนไทยรัฐวิทยาและที่ดินเอกชน

สภาพทั่วไป

บริเวณพื้นที่เดิมเป็นที่ลุ่ม (พรุ) สระน้ำ บริเวณที่ต่ำที่สุดเมื่อเปรียบเทียบกับผิวถนนด้านหน้าวิทยาลัย ลึก 7.50 เมตร ความลึกโดยเฉลี่ย 3.50 เมตร บริเวณที่ตั้งอาคารต่าง ๆ เกิดจากการถมดิน เพื่อปรับปรุงพื้นที่ให้มีระดับสูงเท่ากับถนน

แผนผังวิทยาลัย

